

ROMANA DIESEL

Gente che si muove

per Voi

ANNO VIII (Nuova Serie)
N°2 - DICEMBRE 2016



NEW STRALIS TCO₂ CHAMPION

ALL'INTERNO da pag 12 a 21

ROMANA DIESEL
OCTOBER TRUCK FEST

IVECO

IVECO
BUS

IVECO
ASTRA

NEW HOLLAND
CONSTRUCTION

CASE
CONSTRUCTION

NEW HOLLAND
AGRICULTURE

CASE II
AGRICULTURE

FIAT
PROFESSIONAL

BOMAG
POWER GROUP

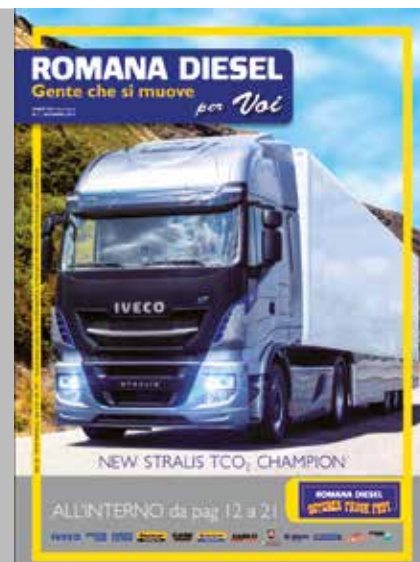
LAMBERT

VIBERTI

PETRONAS
MAGNETI

**IN
COPERTINA**

**NEW STRALIS
TCO₂
CHAMPION**



- 3 **EDITORIALE!**
LE NUOVE STRATEGIE PER IL TRASPORTO E LA LOGISTICA
- 4 **IVECO LANCIA IL NUOVO STRALIS XP**
CHAMPION NEL TRASPORTO DI LUNGO RAGGIO
- 6 **NUOVO DAILY EURO 6, BUSINESS INSTINCT**
IL MIGLIOR PARTNER PER LA CRESCITA
- 8 **CONVEGNO ANITA**
TRASPORTO SOSTENIBILE
- 10 **ORDINE 150 AUTOBUS**
ATAC
- 11 **CONSEGNA AUTOTRASPORTI CANTELMI**
CONSEGNATI 26 IVECO STRALIS
- 12 **OTF**
OCTOBER TRUCK FEST
- 22 **ROMANA DIESEL E CASSA RURALE DI RIETI**
INSIEME PER LA CULTURA
- 23 **ROMANA DIESEL E ONLUS CASAMICA**
UN TRENO VERSO LA VITA!
- 24 **PORTE APERTE FIAT FIORINO**
IL VAN CREATO PER LA CITTÀ
- 25 **FIAT TALENTO**
PORTE APERTE PER LA PRESENTAZIONE
- 26 **EVENTO BOXE AL TENDASTRISCE**
MARIO ALFANO CAMPIONE ITALIANO
- EVENTO OSA ONLUS
OSA GOLF CUP 2016 - CHI OSA VINCE!
- 27 **TUTTI IN PISTA CON IVECO GRAND PARTS**
EVENTO ORGANIZZATO CON LE OFFICINE AUTORIZZATE IVECO
- 28 **INCONTRARE IL PRECISION FARMING**
EVENTO ORGANIZZATO DA NHA E MACCARESE SPA
- 30 **PROVE SUL CAMPO**
MACCHINE MMT E MPS
- 32 **LAMBERET**
L'IMPEGNO A TUTTI I LIVELLI
- 34 **EFFER**
RAISE THE VALUE
- 35 **CAMIONMARKET**
PAGINE DEDICATE AI VEICOLI D'OCCASIONE

LE NUOVE STRATEGIE PER IL TRASPORTO E LA LOGISTICA

Gentili Lettori,

nei mesi scorsi il Parlamento ha approvato un documento di programmazione denominato le "Strategie per le infrastrutture di trasporto e logistica", redatto dal Ministero delle Infrastrutture e dei Trasporti. E' questo un importante atto di indirizzo che, partendo dalla definizione degli obiettivi e delle strategie verso cui far tendere la politica dei trasporti nazionale, evidenzia e sviluppa le linee guida e i punti cardine della programmazione delle infrastrutture, prefigura le misure a favore dell'intermodalità e mira alla valorizzazione del patrimonio infrastrutturale esistente ed allo sviluppo urbano sostenibile. Un documento certamente significativo che introduce grandi aspettative. Proprio per questo è interessante soffermarsi sulla sua impostazione e sui contenuti.

Gli obiettivi che si pongono le linee guida riguardano l'accessibilità ai territori dall'Europa al Mediterraneo, la qualità della vita delle aree urbane, la mobilità sostenibile e la sicurezza, il sostegno alle politiche industriali di filiera.

Nella sostanza, si va dalla possibilità di servire con l'Alta Velocità, entro il 2030, il 30% della popolazione in più, ai collegamenti fra porti e aeroporti in massimo due ore, alla ripartizione modale della mobilità urbana (40% trasporto pubblico, 10% mobilità ciclo pedonale) all'obiettivo di far crescere il trasporto ferroviario delle merci del 50% entro il 2021.

Gli strumenti di attuazione sono due. Il primo è il Piano Generale dei Trasporti e della Logistica (PGTL), che contiene le linee strategiche delle politiche per la mobilità delle persone e delle merci e per lo sviluppo infrastrutturale del Paese. Il secondo, il Documento Pluriennale di Pianificazione (DPP) che si occupa della programmazione e della selezione delle opere in coerenza con obiettivi e strategie del Piano nel rispetto dei vincoli di spesa. Il sistema delle infrastrutture che si vuole tratteggiare nel medio e lungo termine è un sistema unitario in cui si inserisce e come elemento di riferimento anche il Nuovo Codice degli Appalti che cambia il processo di pianificazione infrastrutturale. E' stato disegnato un nuovo quadro che pare ribaltare quella che finora è stata la gestione del sistema infrastrutturale nazionale, i cui punti di debolezza sono notoriamente individuati nella mancanza di una visione unitaria, nelle carenze di progettazione, nell'incertezza dei finanziamenti (dovuti all'incertezza delle disponibilità finanziarie) e nella conflittualità a livello territoriale fra i vari organismi per la gestione dei progetti.

Bene! Speriamo non resti un libro dei sogni!

A cura del Dr. Gian Franco Soranna
Direttore Federato



IVECO LANCIA IL NUOVO STRALIS XP

CHAMPION NEL TRASPORTO DI LUNGO RAGGIO



Il nuovo Stralis XP

Iveco lancia il **Nuovo Stralis XP**, il camion più affidabile e con la migliore efficienza nei consumi disponibile sul mercato, sviluppato specificamente per soddisfare le esigenze delle attività del settore dei trasporti di lunga distanza e per fornire la migliore soluzione in fatto di efficienza, sostenibilità e costo totale di esercizio.

Il Nuovo Stralis XP nasce sulle solide basi dello Stralis Hi-Way, lanciato nel 2012 e incoronato "International Truck of the Year 2013" ed eredita il meglio dai suoi predecessori, in particolare la cabina HiWay, molto

apprezzata dai clienti, la soluzione Iveco HI-SCR Euro VI, unica nel suo genere, che non necessita di rigenerazione e preserva il valore a lungo termine del motore e dell'intero veicolo, oltre all'eccellente qualità ed affidabilità della gamma precedente.

La **catena cinematica completamente rinnovata**, i nuovi sistemi elettrici ed elettronici, il nuovo cambio ai vertici di categoria, il ponte e le sospensioni posteriori, il motore re-ingegnerizzato, la tecnologia HI-SCR e le funzioni GPS predittive di ultima generazione, si integrano perfettamente con le nuove

funzionalità in fatto di risparmio di carburante e con una gamma davvero unica di servizi progettati da Iveco per massimizzare l'affidabilità e ridurre le emissioni di CO₂ e il TCO.

Tutti i miglioramenti e le nuove dotazioni portano a una riduzione del consumo di carburante fino all'11%, in funzione del tipo di utilizzo, mentre i nuovi servizi garantiscono un ulteriore risparmio che raggiunge il 3%. Nel complesso, le caratteristiche e i servizi dello Stralis XP operano insieme per ridurre il TCO di un impressionante 5,6% nelle missioni a lungo raggio.

TCO sempre più ridotto grazie a nuove dotazioni e servizi

Il Nuovo Stralis XP è ricco di dotazioni progettate per l'efficienza nei consumi, tutte di serie, tra cui i **Smart Auxiliaries** che si attivano o passano alla modalità risparmio energetico automaticamente quando non sono necessari. Il sistema **Hi-Cruise** di Iveco, basato sul GPS predittivo, controlla le funzioni di assistenza alla guida come l'eco-roll, il sistema di innesto marce e il Cruise Control. Tutte queste dotazioni, insieme al nuovo cambio automatizzato **HI-TRONIX** a 12 velocità, al limitatore di velocità e di coppia **EcoSwitch**, al rapporto al ponte ottimizzato e ai pneumatici eco-compatibili con bassa resistenza al rotolamento, progettati

da Michelin, offrono la migliore combinazione di efficienza e sicurezza.

Un ulteriore risparmio di carburante deriva dall'adozione del rapporto al ponte più lungo (2,47) che permette il **downspeeding**, con una conseguente riduzione del 7% dei giri del motore.

Il Nuovo Stralis 480XP e 570XP, progettato per le missioni extralunghe, dispone dell'innovativo **Smart EGR**, che opera in combinazione con il sistema di post-trattamento **HI-SCR**, brevettato da Iveco, per ottimizzare la combustione, portando così un significativo risparmio di carburante nelle lunghe distanze.

Questa soluzione sfrutta una quantità minima di gas di scarico messi in ricircolo, appena l'8%, per permettere un avviamento anticipato dell'iniezione. Il risultato è un maggiore risparmio di carburante, mentre viene mantenuta la conversione degli ossidi di azoto (NOx) allo scarico pari al 97%, assicurata proprio dal sistema **HI-SCR**, e molti altri vantaggi derivanti da questa tecnologia: zero rigenerazione, zero impatto sulle dimensioni del radiatore, zero manutenzione straordinaria e intervalli di manutenzione più lunghi, con conseguente riduzione del costo totale di esercizio per il cliente.

Grazie a questa soluzione, Iveco e FPT Industrial consolidano ancora una volta la loro leadership nel campo delle tecnologie per l'efficienza dei consumi.

In occasione del lancio del nuovo Stralis viene introdotto il **programma modulare TCO₂ Live** che comprende servizi innovativi di risparmio carburante, manutenzione e riparazione e gestione pneumatici.

Di particolare rilevanza il **TCO₂ Smart Report**, un report dettagliato sul consumo di carburante di ciascun veicolo della flotta, inviato automaticamente via email al cliente ogni settimana, e il **TCO₂ Advising**, una consulenza sull'efficienza dei consumi basata sulla grande quantità di conoscenze raccolte grazie alle analisi sui veicoli in situazioni reali. Entrambi i sistemi possono essere integrati con i corsi **TCO₂ Driving** erogati dai formatori specializzati Iveco. **Questi nuovi servizi possono portare a un ulteriore risparmio nei consumi fino al 3%.**

Tutto questo è offerto di serie sullo Stralis XP, come l'esclusiva **Garanzia Uptime**, una formula tutta nuova che tutela il cliente da inconvenienti tecnici e rimette il veicolo in strada nel più breve tempo possibile (non più di 24 ore) in caso di guasto, attraverso riparazioni effettuate presso la più vicina **Truck Station Iveco**.

Per il lancio del Nuovo Stralis XP, Iveco ha attivato le sue **Truck Station** lungo i principali corridoi di trasporto europei per offrire la propria assistenza attraverso la **Garanzia Uptime**.



NUOVO DAILY EURO 6, BUSINESS INSTINCT

IL MIGLIOR PARTNER PER LA CRESCITA DEL BUSINESS DEI CLIENTI CON LA SUA RIVOLUZIONARIA "DAILY BUSINESS UP"

Dopo il grande successo sul mercato del Nuovo Daily nel 2014 e dopo i numerosi riconoscimenti ottenuti, Iveco oggi alza il tiro con il Nuovo Daily Euro 6 e la sua rivoluzionaria applicazione DAILY BUSINESS UP. Partendo dai vantaggi di forza, versatilità, prestazioni e durata nel tempo ereditati dal passato, il nuovo Daily Euro 6 introduce nuove caratteristiche che sfruttano la tecnologia per superare i limiti in termini di prestazioni, aumenta ulteriormente il comfort, garantisce una maggiore connettività e diminuisce il costo totale di esercizio, dimostrando il suo Business Instinct e rendendolo il partner perfetto per il business.

Il miglior Daily di sempre ancora migliorato

Il Nuovo Daily Euro 6 si basa sul successo del Nuovo Daily lanciato nel 2014, 'il miglior Daily di sempre', incoronato "International Van of the Year 2015" e vincitore di premi in tutto il mondo: dalla Germania, dove è stato insignito del premio per il miglior veicolo commerciale fino a 3,5t, del "Best KEP Transporter 2015" e dove il Daily Hi-Matic ha vinto l'"Innovation Award for KEP



Transporter 2015", fino al Cile, dove ha ricevuto il riconoscimento di "2016 Best Commercial Vehicle".

Il Nuovo Daily Euro 6 garantisce



prestazioni senza eguali giorno dopo giorno con i suoi nuovi e potenti motori da 2,3 e 3,0 litri, nonché i suoi 210 cv e 470 Nm al top di gamma. Anche l'efficienza dei consumi è migliorata, con un risparmio fino all'8% rispetto ai precedenti modelli Euro 5, reso possibile grazie alla tecnologia avanzata utilizzata per lo sviluppo di tutta la catena cinematica. I costi di manutenzione e di riparazione contenuti, grazie a intervalli di manutenzione più lunghi e a componenti di lunga durata, si traducono in un ulteriore risparmio che può arrivare fino al 12%.

Con la nuova applicazione, DAILY BUSINESS UP, il conducente è sempre connesso e può sfruttare i vantaggi di avere a bordo un assistente alla guida e alla gestione del business.

Comfort produttivo in un ambiente di lavoro professionale

Il Nuovo Daily Euro 6 presenta caratteristiche nuove che aumentano ulteriormente i livelli di comfort e funzionalità della cabina. La cabina è ancora più silenziosa rispetto ai modelli precedenti e il livello di rumorosità è ridotto di 4 decibel, con un miglioramento dell'8% dell'acustica del veicolo e del riconoscimento del suono. Gli interni confortevoli vantano un nuovo volante in pelle, sedili con coperture blu e un nuovo poggiatesta in tessuto espanso. Il layout è stato ridisegnato in modo da includere fino a 18 vani portaoggetti, strategicamente disposti all'interno della cabina per un'accessibilità ottimale. Il funzionale cruscotto presenta caratteristiche nuove progettate per creare una postazione di lavoro professionale e connessa.

Un ambiente eccezionale, sempre collegato con un nuovo livello di connettività a bordo

Per sfruttare al meglio il tempo trascorso in cabina, il Nuovo Daily Euro 6 è il primo veicolo commerciale leggero a introdurre la connettività a bordo, superando il concetto di

infotainment e trasformandolo in un vero e proprio strumento di lavoro con l'esclusiva applicazione dedicata "DAILY BUSINESS UP". DAILY BUSINESS UP può diventare l'Assistente alla guida per il cliente grazie a caratteristiche quali il sistema Driving Style Evaluation (DSE), il sistema di navigazione professionale di Sygic e il manuale utente interattivo. L'app può essere utilizzata anche come assistente all'attività del conducente: è in grado, infatti, di aiutare a ottimizzare l'efficienza della flotta con la funzione Fleetwork e di tenere traccia dei servizi programmati. L'app si occupa anche dell'assistenza clienti, garantendo un collegamento diretto a IVECO Assistance Non Stop, il servizio di assistenza su strada attivo 24 ore su 24. Tutte queste funzionalità contribuiscono a diminuire i costi totali di esercizio e al raggiungimento di un'alta redditività per il cliente.

Il veicolo più versatile e il partner perfetto per gli allestitori

Il Daily è il veicolo più versatile all'interno della categoria con la gamma



più ampia nel settore da 3,3 a 7,2 tonnellate di massa totale a terra e da 7,3 m3 a 19,6 m3 di volumi di carico. L'eccezionale versatilità e varietà delle versioni disponibili – furgone, furgone semivetrato, cabinato, scudato e cabina doppia – apre una molteplicità di possibilità per un'ampia gamma di missioni.

Inoltre la struttura portante con le traverse a C in acciaio speciale rappresenta la piattaforma migliore che consente agli allestitori di adattarlo alle diverse missioni come camper, ambulanza, servizio di soccorso o raccolta rifiuti. La straordinaria versatilità è ulteriormente ampliata grazie all'introduzione del nuovo passo da 5.100 mm sul modello da 7 tonnellate che ottimizza la lunghezza possibile della carrozzeria per le versioni cabinate e aggiunge maggiori opportunità di adattamento per gli allestitori.



DIAMO RESPIRO AL TRASPORTO SOSTENIBILE

IVECO ILLUSTRA LA SUA STRATEGIA AMBIENTALE IN OCCASIONE DELL'ASSEMBLEA ANITA 2016

Iveco ha partecipato all'Assemblea Nazionale 2016 di Anita, l'Associazione nazionale delle imprese di autotrasporto merci e logistica, che si è tenuta lo scorso 18 giugno a Mantova. L'assemblea ha offerto l'opportunità ai principali attori del trasporto stradale, marittimo e ferroviario di confrontarsi sui temi strategici che impattano il settore, alla presenza del Ministro delle Infrastrutture e dei Trasporti, Graziano Delrio, di uno dei Vicepresidenti del Parlamento Europeo, David Maria Sassoli, e del Capo della Segreteria Tecnica del Ministero dell'Ambiente e della Tutela del Territorio e del Mare, Carlo Maria Medaglia.

Pierre Lahutte, Iveco Brand President, ha confermato l'impegno di Iveco a favore di un trasporto sempre più sostenibile, rispondendo al quesito sui progressi compiuti dai veicoli commerciali in termini di efficienza nei consumi, emissioni inquinanti e sicurezza negli ultimi venti anni. In

particolare, Lahutte ha sottolineato l'assoluta necessità di un approccio integrato che coinvolga istituzioni, costruttori e rappresentanti del settore dei trasporti al fine di migliorarne l'efficienza energetica, di cui un vero esempio virtuoso e concreto è il progetto "Diciotto" che risponde, in maniera efficace e innovativa, alla necessità di ridurre i consumi, le emissioni di CO₂ e il livello di congestione delle strade, aumentando la produttività grazie dall'utilizzo di autoarticolati con lunghezza fino a 18 metri. Il Progetto "Diciotto", combinato con l'utilizzo di motorizzazioni a gas naturale, come il gas naturale liquefatto, aumenta le proprie potenzialità in termini di sostenibilità. Lahutte, inoltre, ha ricordato l'importanza di adottare decisioni risolutive ma sostenibili, volte a ridurre in particolare le emissioni di CO₂, come definito dallo storico accordo di Parigi sul clima alla COP21.

Nel corso del suo intervento,



Lahutte ha ricordato il recente lancio internazionale, avvenuto a Madrid, del Nuovo Stralis Natural Power, il veicolo pesante di Iveco alimentato a gas naturale compresso e liquefatto, ribadendo come nuovo veicolo sia basato sulla grande capacità di Iveco di saper guardare al futuro.



150 NUOVI IVECO URBANWAY PER ROMA

ARRIVANO 150 NUOVI AUTOBUS URBANI CHE L'ATAC DI ROMA, TRA LA FINE DEL 2016 E L'INIZIO DEL 2017, METTERÀ IN ESERCIZIO, INTRAPRENDENDO UN IMPORTANTE ATTIVITÀ DI RINNOVO DEL PROPRIO PARCO.

Romana Diesel, in associazione con la Società finanziaria di Iveco, CNH Capital, si è aggiudicata l'appalto per la fornitura in leasing dei veicoli, di due diverse tipologie: 130 unità da 12 metri e 20 da 18 metri.

I mezzi, IVECO URBANWAY di ultimissima generazione e personalizzati con la livrea "Serie Roma", che riproduce il rosso pompeiano del gonfalone capitolino, sono "trainati" dal motore Cursor 9 EURO VI, leader nella categoria, ad altissime performance ed eccellente impatto ambientale, garantito -autentica eccellenza sul mercato- dal solo sistema SCR (Selective Catalyst Reduction), senza necessità dell'invasivo e oneroso impianto di ricircolo dei gas di scarico comunemente in uso.

Il sistema di trasmissione è griffato ZF. L'allestimento interno, moderno e funzionale, consente il trasporto di 98 passeggeri, nella versione da 12 metri, e di 147, nella versione da 18 metri. Tutti i mezzi sono attrezzati con pedana di accesso per disabili e relativa area dedicata a bordo, così come di vano separato e indipendente per l'autista, nonché di sistema di videosorveglianza e di impianti informatizzati di gestione della vita e dei movimenti del veicolo, interfacciati con la centrale operativa Atac.

L'IVECO URBANWAY, insieme al proprio "genitore", il Citelis, già serve diverse capitali e molte importanti città europee e non solo, garantendo costantemente alte performance di disponibilità al servizio e un modesto costo del ciclo di vita, caratteristiche che lo rendono un protagonista internazionale del Trasporto Pubblico Locale.



Con questa nuova fornitura si cementa ulteriormente lo storico rapporto di Romana Diesel con Atac, esistente fin dalle origini della storia della

nostra Azienda. E si consolida anche la partnership con CNH CAPITAL, che giunge a oltre 500 bus finanziati in favore del TPL romano.

Nelle foto presenti in questa pagina, l'Assessore alla Città in Movimento di Roma Capitale, On. Linda Meleo, insieme al proprio Staff e a Rappresentanti di



Atac, visiona in anteprima due bus appena giunti presso la nostra sede per le attività di preparazione. L'Assessore ha potuto apprezzare il lavoro della squadra Romana Diesel per la messa a punto dei mezzi, la qualità tecnologica del lay-out, la razionalizzazione del cuore del veicolo, il vano motore, e il comfort di bordo, sperimentato in un giro di prova.

IMPORTANTE CONSEGNA ALLA “AUTOTRASPORTI CANTELMI SRL” DI FIANO ROMANO

26 IVECO STRALIS HI-WAY CONSEGNA TI DAI TITOLARI DELLA ROMANA DIESEL

Graziano Cantelmi, titolare della “Autotrasporti Cantelmi”, ha ritirato presso la Romana Diesel 26 Iveco Stralis Hi-Way AS440S50 consolidando l’impegno della sua Azienda nei confronti dell’ambiente con l’inserimento massiccio nel parco dei nuovi Euro 6.

La nuova sede operativa si trova a Fiano Romano (località Prato Risacco) vicino all’area industriale, in posizione strategica per servire tutte le località della provincia di Roma e del Lazio. L’attività si svolge sia a livello nazionale che estero, in particolare Francia, Germania, Spagna e Austria.

Grazie all’iscrizione all’Albo Gestori Ambientali la Cantelmi può effettuare trasporti di rifiuti e



materiali da riciclo come legname, carta e cartone, plastica, vetro, amianto e guaine.

Esperienza ventennale nel trasporto di collettame e messaggerie, carichi completi e





gestione bancali EPAL, trasporti personalizzati e particolari per ogni esigenza del Cliente.

Il Magazzino consta di un'area coperta di 1.500 mq., adiacente altre aree di 1.000 mq. per carico e scarico mezzi e di 2.000 mq. coperti da tettoia dedicata al parcheggio mezzi.

Gli Iveco Stralis consegnati sono dotati della cabina Hi-Way ed equipaggiati con motore Iveco Cursor 11 Euro VI da 500 cv corredato dell'innovativo sistema di riduzione catalitica HI-SCR. Questa tecnologia assicura una combustione ottimale nel motore grazie alla sola immissione di aria. Il controllo dell'inquinamento è totalmente garantito dal post-trattamento a valle del motore, dove non è necessario ricorrere al ricircolo dei gas di scarico (EGR).

Grazie a questa tecnologia si ottiene una notevole riduzione del costo totale

gestione "TCO" (Total Cost of Ownership). I veicoli inoltre sono stati allestiti con Pdf e pompa idraulica per il loro impiego con semirimorchio a piani mobili e andranno a completare una nutrita flotta aziendale che dispone già di 60 veicoli Iveco e 80 semirimorchi. Alla cerimonia di consegna

delle chiavi mezzi erano presenti per Iveco Mihai Daderlat (Business Director Italy and Mediterranean Area), Alessandro Oitana (Medium & Heavy Business Line Manager Mercato Italia) e gli Amministratori di Romana Diesel Mario Artusi, Federico Campilli e Massimo Artusi.



Romana Diesel ha organizzato negli anni successivi un Evento sempre più importante estendendolo anche a tutti i brand nuovi commercializzati. Quest'anno gli stand dedicati ai vari espositori/ sponsors erano oltre trenta. I Clienti li hanno affollati per richiedere delucidazioni sui prodotti offerti e ritirare materiale informativo.

L'affluenza dei tanti Clienti provenienti da tutto il Lazio ha superato ogni aspettativa toccando, nei due giorni, quasi le 4.000 presenze.

Nel corso della Manifestazione sono stati presentati per la prima volta i nuovi **Iveco Stralis XP** e l'**Iveco Daily Euro VI**. Presente anche l'**Iveco Bus Magelys** premiato "**Coach of the Year 2016**" e gli **Urbanway di Iveco Bus da 12 e 18 mt.** presto in servizio nel Comune di Roma Capitale.

Molte le personalità intervenute come **Pierre Lahutte (Brand President Iveco)** e **Carlo Lambro (Brand President NH Agriculture)** che hanno apprezzato il grande sforzo organizzativo complimentandosi per il l'impegno profuso dalla Squadra Romana Diesel.





Nello Show Room di **Fiat Professional** erano esposti il nuovo Fiorino, il Talento e il Full Back. Imponente anche lo schieramento di uomini e mezzi al reparto Agricoltura allietato da musica e canzoni offerte da un complesso country. Molto affollato e apprezzato anche lo stand di RD Parts e Service. Numerosi Clienti e operatori delle nostre Officine Autorizzate sono intervenuti fermandosi fino alla tarda serata di sabato per gustare un ricco aperitivo a loro riservato.

Come già in passato l'emittente radiofonica **"Radio Radio"** ha trasmesso in diretta commenti e interviste a personaggi e ospiti presenti sia di Romana Diesel che esterni. Tra questi Lorenzo Tagliavanti, Presidente Camera di Commercio di Roma





Il Presidente della Commissione Mobilità di Roma Capitale, Enrico Stefano, visita il primo dei 150 Urbanway della nuova fornitura Iveco all'Atac.

OCTOBER TRUCK FEST





OCTOBER TRUCK FEST

Nell'area dedicata ai mezzi movimento terra si è svolto l'ormai atteso "**Rodeo Case**", gara di abilità eseguita dai nostri Clienti più affezionati e capaci.

L'operatore alla guida di un mini escavatore **Case CX 39 B** doveva prendere con la benna un pallone e fare canestro.

Il vincitore delle prove - effettuate nei due giorni di gara - è risultato il **Signor Federico Rossetti con 3 canestri in 39' e 3"**. Secondo il Signor Aldo Scaccia Arci con 3 canestri in 48". Terzo il Signor Gianluca Ciaschi con 3 canestri in 1' e 24".

La finale del Rodeo si è svolta al "Case Customer Centre" di Parigi. Quattro le



competizioni su diversi modelli Case: Pale Selvagge, Pala ribelle, Escavatore Cherokee e Grande Tuono. Al termine di una giornata intensa di gare il vincitore assoluto è risultato il francese Ludovic Fronteau che si è aggiudicato una crociera nel Mediterraneo per due persone e una visita allo Stabilimento Case di Lecce.







Grande spazio è stato dato all'intrattenimento dei bambini: oltre al tappeto elastico con jumping, sono stati allestiti un campetto di calcio, messi a disposizione vari biliardini e, sotto una enorme tensostruttura, è stato posto un circuito per mini escavatori e trattori a pedali. Inoltre zucchero filato a momento, truccatrice per bambine e tanti, tanti gadget distribuiti in un apposito stand. Ricco come sempre il buffet.

Ecco alcuni numeri per capire quale flusso di ospiti sia transitato nei due giorni di Kermesse: 5.000 salicce, 15 porchette, 1.500 wurstel e oltre 4.000 panini serviti. Il tutto



innaffiato da ottima birra alla spina. Quest'anno è stata offerta anche una squisita amatriciana espressa:

ben 100 i chili di pasta distribuita e apprezzata dai numerosi commensali.



UN GRAZIE SPECIALE A TUTTI COLORO CHE HANNO PARTECIPATO!



CI VEDIAMO NEL 2017!

ROMANA DIESEL E CASSA EDILE DI RIETI INSIEME PER LA CULTURA

Si è svolta a Rieti - presso la Sala dei Cordari della Cassa Edile - una bella cerimonia di consegna di borse di studio a 97 studenti (di cui 11 della scuola media, 49 della scuola superiore e 37 universitari) che si sono distinti nello studio.

La Cassa Edile della provincia di Rieti è un organismo che eroga prestazioni stabilite sia dalle Organizzazioni sindacali nazionali dei lavoratori che dall'ANCE (Associazione Nazionale Costruttori Edili). Presenti il Presidente Elio Carosella e il vice Presidente Claudio Coltella.

Romana Diesel ha voluto sponsorizzare l'Evento, importante momento di incontro con le autorità



Nella foto Roberto Di Cosimo di Romana Diesel parla alla platea riunita per l'occasione.

locali e regionali del territorio e del mondo delle costruzioni. partecipare al dibattito sui problemi

COLLABORANO CON NOI • COLLABORANO CON NOI • COLLABORANO CON NOI • COLLABORANO CON NOI

SEDE OPERATIVA
VIA CIVITONA, 89
04012 - CISTERNA DI LATINA (LT)
TEL./FAX 06.96 21 517
e-mail: dcmar@tiscali.it

TIPOGRAFIA
Bianchini

Litografia - Tipografia - Rilievografia
Design - Fotocomposizione

FROSINONE - VIA FOSSE ARDEATINE, 57/61
TEL. 0775/250605 - FAX 0775/856676
CECCANO (AREA IND. DI FROSINONE)
VIA MONTI LEPINI, 130 - 0775/640022

TERCAM
CASSONI FISSI - FURGONI

CISTERNA DI LATINA - VIA APPIA KM 57
TEL. (06) 96881557

Chi desiderasse ricevere
"Romana Diesel per Voi"
via e-mail o richiedere informazioni
su quanto pubblicato,
è pregato di chiamare lo
06/22 57 331
oppure scrivere a:
servizi.general@romanadiesel.com

VIA MOROLENSE, 79
03013 FERENTINO (FR)
CASILLOSI.SRL@LIBERO.IT
WWW.GRUPPOCASILLO.IT

PUBBLIEDRO
visual communication

Computer Grafica - Cartellonistica
Rivestimento automezzi
Stampa Digitale a Colori
Grande e Piccolo formato
Stampa Digitale U.V.
diretta su supporti

tel./fax 06.22428819 - 06.22772095
Via Pratulungo Casilino, 55 - 00132 Roma
info@pubbliedro.it • www.pubbliedro.it

ROMANA DIESEL A FIANCO DELLA ONLUS CASAMICA

NELL'ANNO DELLA MISERICORDIA CASAMICA HA ORGANIZZATO "UN TRENO VERSO LA VITA"

In occasione dei suoi 30 anni di attività, CasAmica Onlus – importante organizzazione di volontariato in grado di offrire accoglienza ai malati e alle famiglie coinvolti nel fenomeno della migrazione sanitaria – sta realizzando due nuove Case: una a Roma e una a Lecco.

In totale la onlus sarà in grado di offrire fino a 32.000 pernottamenti all'anno con 100 posti letto e il lavoro di oltre 80 volontari dedicati.

Nell'anno della Misericordia Casamica ha organizzato "un treno verso la vita". Il treno della Fondazione Ferrovie dello Stato, composto da 6 carrozze del 1928 e trainato da una locomotiva a vapore del 1918, ha lasciato la Stazione Termini di Roma per arrivare in 45' alla Stazione della Città del Vaticano.

Una nutrita schiera di dipendenti Romana Diesel - accompagnati dai propri familiari – ha aderito

all'iniziativa benefica volta a raccogliere fondi. Dopo aver attraversato la Porta Santa, ammirato la Pietà del Michelangelo i partecipanti hanno ricevuto il saluto e la benedizione del Cardinale Gianfranco Ravasi. A seguire alcuni hanno visitato il Museo della Radio Vaticana mentre altri hanno partecipato a un Convegno ove era presente, tra gli altri, il Ministro dei beni e delle attività culturali e del turismo, Dario Franceschini.





PROFESSIONAL

PORTE APERTE PER NUOVO FIORINO FIAT PROFESSIONAL

NUOVO FIORINO: IL VAN CREATO PER LA CITTÀ



Dopo oltre 370.000 unità vendute, il veicolo si rinnova per confermare gli eccellenti risultati commerciali e consolidare ulteriormente la propria posizione sul mercato. Disponibile in due configurazioni (Cargo e Combi), tre allestimenti (Base, Swiss e Adventure), e tre motorizzazioni (benzina, Natural Power e Diesel con il nuovo sistema Ecojet, a richiesta).

Il Nuovo Fiorino conferma le caratteristiche concettuali che ne hanno decretato il successo: è perfetto per l'utilizzo cittadino grazie alle dimensioni compatte che lo rendono agile nel traffico e facile da parcheggiare, senza però rinunciare alla notevole capacità di carico fino a 2,8 metri cubi e portata fino a 660 kg. L'abitacolo è stato rinnovato e, attraverso l'introduzione di nuovi elementi è oggi più confortevole ed ergonomico. La strumentazione presenta una nuova grafica con retroilluminazione permanente per una migliore visibilità. In plancia è stato inserito un nuovo cassetto portaoggetti e anche i rivestimenti interni sono stati rinnovati.

La gamma completa dei motori – tutti Euro 6 – è in grado di soddisfare ogni esigenza. Particolare è l'allestimento "Adventure" in grado di affrontare percorsi accidentati e le dure condizioni meteorologiche dell'inverno: comprende Traction+ (sistema elettronico

del blocco differenziale, dispositivo che agevola la guida in condizioni di bassa aderenza), ruote da 15" con pneumatici specifici M+S, sospensioni rialzate, protezioni laterali maggiorate e paraurti anteriore con piastra paramotore.



PORTE APERTE PER PRESENTARE IL NUOVO “TALENTO”

LA GAMMA FIAT PROFESSIONAL SI ARRICCHISCE DI “TALENTO”

Per il nuovo veicolo Fiat Professional ha scelto un nome in linea con la tradizione del brand - di fare riferimento a monete - che richiama il concetto di valore. Unisce una capacità di carico ai vertici della categoria a una straordinaria compattezza e agilità. Un nome dalla forte valenza simbolica che evidenzia quello che sa fare, le sue capacità, il suo “talento”. E' il compagno ideale del professionista nei suoi percorsi urbani ed extra urbani. Compatto e ben proporzionato: il parabrezza avanzato si raccorda bene con il cofano corto e l'effetto complessivo è quello di un frontale imponente ma dinamico. Il design orizzontale dalle linee nette e pulite esalta la larghezza del veicolo e le capacità di carico ben evidenziata dal posteriore squadrato. “Talento” raccorda ancora meglio la gamma tra Doblo' Cargo e Ducato consentendo di coprire nuove volumetrie e lunghezze di carico per soddisfare in modo completo ogni esigenza di trasporto professionale. Durante la presentazione alla Romana



Diesel di Roma sono intervenuti numerosi Clienti desiderosi di provare con il “Test drive” il nuovo veicolo e scoprire le sue innumerevoli doti. Presente l'Ing.

Fumarola - Responsabile Mercato Italia di Fiat Professional - e altri Dirigenti che hanno fatto gli onori di Casa insieme al Management Romana Diesel.



Nelle foto alcune immagini del “Porte Aperte” alla Romana Diesel, sede di Roma

EVENTO BOXE AL TENDASTRISCE DI ROMA

Lo scorso maggio al Tendastrisce di Roma Mario Alfano si è laureato campione italiano dei superpiuma superando lo sfidante Emiliano Salvini. Al suo posto ci sarebbe dovuto essere Mario Pisanti che due giorni prima dell'incontro ha presentato un certificato medico in cui veniva accertata la sua impossibilità a salire sul ring romano. Per Alfano si trattava del primo match titolato a differenza di Salvini già campione italiano dei pesi gallo e supergallo. Nelle prime tre riprese Salvini ha fatto valere la sua esperienza, ma dalla quarta in poi Alfano ha aumentato il suo ritmo e l'intensità dei colpi. Alla fine i tre giudici hanno deciso all'unanimità di assegnare la vittoria ad Alfano che dopo appena otto incontri disputati conquista il titolo italiano dei superpiuma. Nell'area prospiciente il Tendastrisce la Romana Diesel ha esposto l'ultimo nato della produzione Fiat Professional: il Fullback pick up 4x4. Molta la curiosità e l'apprezzamento espresso dai numerosi tifosi accorsi per l'evento sportivo.



TUTTI IN CAMPO CON OSA ONLUS

Si è svolto a Roma il primo torneo di golf promosso e organizzato da OSA Onlus - Associazione di volontariato presieduta dal 2013 dalla Signora **Patrizia Campilli** - che si occupa del trasporto domiciliare gratuito dei pazienti oncematologici del Policlinico Sant'Andrea di Roma. Sono oltre tremila i pazienti bisognosi che, grazie ai minibus messi a disposizione da Osa, riescono a raggiungere l'ospedale per le cure mediche necessarie. L'iniziativa si è svolta in due giorni presso l'Ogliata Golf Club e al Roma Golf & Country Club con una massiccia partecipazione di ben 140 golfisti con lo scopo di raccogliere fondi e supportare l'iniziativa benefica. Presenti **Franco Chimenti**, Presidente della Federazione Italiana Golf che ha patrocinato il

Torneo, **Bruno Chimenti**, oltre a i Presidenti dei due Golf Club **Enzo Greco** e **Andrea Pischiutta**.

La Presidente **Patrizia Campilli** con il marito **Roberto Campilli**, AD di Romana Diesel, insieme alle erogazioni liberali di Banca **Mediolanum** hanno consentito la realizzazione

dell'Evento. Per la Banca sono intervenuti **Tamara Petrini** e **Massimo De Paolis** insieme al Presidente **Ennio Doris**.



IVECO GRAND PARTS: “TUTTI IN PISTA” CON LE OFFICINE AUTORIZZATE IVECO



Lo scorso luglio, in una calda giornata di una torrida estate romana, si è svolta la prima edizione della IVECO Grand Parts. Presso la pista di Kart a Ponte Galeria si è svolto un incontro con le Officine Autorizzate Iveco . Una serata per condividere i risultati del primo semestre e per dare un forte incentivo alla seconda e decisiva parte dell'anno, una spinta motivazionale verso il prestigioso premio finale: un viaggio a Cuba! Alla manifestazione hanno partecipato 19 Officine che si sono sfidate, a bordo di

potenti kart, in due adrenaliniche manche. L'epilogo della gara ha visto l'incoronazione del Signor Fabio Zomparelli che ha portato in trionfo l'Officina Corigliano che, oltre a coppa e prestigio , si è aggiudicato un buono sconto di €1.000 in acquisto di Ricambi Originali Iveco. Presenti Alessandro Damiani e Fulvio Bufo rappresentanti rispettivamente di Iveco e Petronas. Da segnalare la presenza dell'ideatore dell'evento, Francesco Campilli – responsabile Parts RD- coadiuvato dal prezioso Settimio Calderari – coordinatore agenti – e quella del presidente del CRIS Adriano Bernardini.



INCONTRARE IL PRECISION FARMING

ORGANIZZATO NEW HOLLAND AGRICULTURE E MACCARESE SPA



A Maccarese, nella prestigiosa location del castello di Castello San Giorgio, si è svolto il meeting inaugurale: "Il presente e il futuro dell'Agricoltura: Tecnologia, Precisione, Innovazione" dedicato all'agricoltura di precisione, un metodo che insegna come si possa "produrre di più con meno".

Il valzer di workshop è stato presieduto dal Ministro delle Politiche agricole, alimentari e forestali Maurizio Martina, che ha sottolineato in un coro unanime come la necessità del settore (agricolo) sia quella di investire in tecnologia e formazione, per seguire le rapide evoluzioni di un mercato sempre più dinamico.

A completare l'autorevole schiera di relatori, esponenti del panorama universitario,

industriale e istituzionale. Il benvenuto è stato dato dall'Amministratore Delegato di Maccarese spa, Silvio Salera, che ha ricordato il ruolo storico dell'Azienda nel panorama italiano e il presidente di Confagricoltura Guidi ha perorato in coro con Destro Presidente di Confagricoltura Roma quanto detto dal Ministro Martina.

Il girotondo degli incontri si è chiuso con l'intervento di Carlo Lambro - Brand President di New Holland -, che ha sottolineato quanto la tecnologia dell'agricoltura di precisione sia decisiva per ottimizzare i rendimenti produttivi, abbattere l'impatto ambientale e razionalizzare i costi con un maggior controllo del dispendio di commodities, soprattutto in una realtà

competitiva come la nostra, New Holland si propone come un partner di respiro globale e di provata affidabilità.

Toccante il momento in cui è stato ricordato il drammatico terremoto che ha recentemente colpito il centro Italia; tra le varie iniziative, a supporto dei Clienti delle zone in difficoltà, l'apertura dell'asta on line - sulla piattaforma di beneficenza charitystar.com - del trattore New Holland T 4.95: il ricavato è stato devoluto alla Croce Rossa Italiana.

Terminata la giornata di meeting sono iniziate le prove dinamiche che sono proseguite durante i due giorni successivi nella più grande azienda agricola italiana (Maccarese Spa), prove pratiche e dimostrative aperte

al pubblico con macchine agricole New Holland e i sistemi di Precision Land Management (PLM). L'agricoltura di precisione sta cambiando il panorama agricolo è per esempio possibile eseguire semina, fertilizzazione e irrigazione in modo differente da area ad area e con precisione chirurgica, indipendentemente dal tipo di terreno e di coltura.

Ci preme sottolineare la numerosa partecipazione dei Clienti Romana Diesel, che sono intervenuti sia al Convegno che alle dimostrazioni in campo.



Maurizio Martina Ministro delle Politiche Agricole
con Carlo Lambro Brand President New Holland Ag

PROVE SU CAMPO DEDICATE AI GRANDI CLIENTI

LA “1021F” CASE E...

MACCHINE MOVIMENTO TERRA CASE CONSTRUCTION

Vista l'ormai affermata presenza di Romana Diesel nei principali cantieri del Lazio e dell'Umbria nel settore macchine movimento terra, in collaborazione con CASE CONSTRUCTION, abbiamo lanciato un programma di prove incentrate sui nuovi Caricatori Gommati CASE SERIE F al fine di far apprezzare le prestazioni dei nuovi motori TIER4 FINAL.

La macchina scelta per questo impiego è stata la CASE 1021F, ammiraglia della gamma CASE per l'utilizzo nelle cave di estrazione inerti; abbiamo iniziato le prove con il Gruppo COLACEM spa di Gubbio, storica azienda di profilo internazionale per la produzione di cemento sfuso e confezionato, presente in Italia indirettamente in tutte le rivendite di materiali edili, e direttamente con oltre 60 impianti di betonaggio. Al termine dei tre giorni di prova – presenti i nostri Fabio Ranchella e Luigi Moretti - il giudizio dello staff Colacem è stato positivo oltre ogni aspettativa in particolare per i bassi consumi, ben al di sotto del 15% rispetto alle macchine dei competitor già provate.

Stesse prove sono state poi effettuate presso le CEMENTERIE BARBETTI spa, altra storica azienda Umbra per la produzione di cemento che, oltre ad apprezzare i consumi della 1021F, ha sottolineato le ottime performance sui tempi di ciclo, notevolmente

inferiori ai competitor, in particolare nell'operazione di carico “fronte cava” e “scarico a tramoggia”.

Altra prova effettuata poi alla GMP CALCESTRUZZI di Perugia ha evidenziato la corretta ripartizione tra “corpo macchina” e braccio caricatore che, oltre a garantire un'ottima stabilità anche nell'operazione di carico “sotto sterzo”, consente una maggiore portata al “colmo” della benna anteriore. Interessante anche il passaggio alla GRANULATI MONTEFALCONE.

Qui le prestazioni della 1021F sono risultate molto elevate sebbene il materiale basaltico sia molto più ostico degli inerti tradizionali. Entusiasta Andrea Petrucci, Amministratore della GRANULATI, il quale ha affermato che la CASE 1021F può tranquillamente essere considerata migliore di



Prova Barbetti



Prova Colacem

competitor molto più noti di CASE in questo segmento di prodotto.

Continueremo sicuramente le nostre “prove su campo”, per poter far apprezzare ancora la nostra CASE 1021F a tutti gli operatori del settore.

...IL RULLO BW 174AP E LA FRESA BM 1300/35

MACCHINE PAVIMENTAZIONE STRADALE BOMAG

Sempre più vicina alle aziende che lavorano nel settore stradale, Romana Diesel, insieme a BOMAG ha attivato un giro di prove mirate per il nuovo rullo BW174 AP e la nuovissima fresa alta profondità BM1300/35.

Per la prova del rullo abbiamo concentrato la nostra attenzione sul CONSORZIO PERUGIA CONGLOMERATI che, svolgendo i lavori per la realizzazione del "Quadrilatero", ha espresso l'esigenza di avere un risultato per la compattazione del bitume a "prova di carotatrice" necessario per avere il collaudo dagli organi responsabili della viabilità. Il risultato è stato ottimo: il nostro rullo BW174 AP, dotato del sistema ASPHALT MANAGER, ha ricevuto i complimenti del funzionario preposto al controllo della "prova carotatrice". Particolare apprezzamento è stato espresso per i valori di compattazione ottenuti che si traducono in una maggiore solidità nel tempo della superficie asfaltata. A settembre il Consorzio Perugia Conglomerati diventerà proprietario di due rulli BOMAG!

Per la fresa BM1300/35 si è trattato dell'anteprima mondiale per il nuovo modello che BOMAG ha voluto riservare a Romana Diesel. Cogliendo questa opportunità, abbiamo portato la macchina alla ASFALTERNI srl per testarne le prestazioni sul cantiere della E45 (Perugia/Cesena). Dopo due giorni di prova, oltre ad aver dato un notevole impulso alla conclusione dei lavori, la fresa ha ricevuto dal geom. Dante Quagliozzi l'appellativo di "ECCEZIONALE" sia per le prestazioni che per i consumi. La BM1300/35 si posiziona così ai vertici di un segmento di mercato nel quale BOMAG era considerata

in svantaggio rispetto ai competitor. Subito dopo si è esteso il cerchio delle prove alla IRCCOOP srl, alla MUCCITELI srl e alla LAZIALE STRADE srl: tutti hanno espresso apprezzamenti entusiastici per la macchina, ma soprattutto per Romana Diesel ormai riconosciuta come primo referente nel Lazio e

in Umbria anche dalle aziende del settore stradale. Sicuramente nei successivi mesi - viste le pessime condizioni delle superfici stradali - ci sarà una impennata nei lavori e l'esigenza da parte degli enti locali a porre rimedio a un problema ormai urgente. Romana Diesel è pronta ad affrontare la sfida!



Prova Asfalterni



Prova Perugia Conglomerati

Lamberet: l'impegno a tutti i livelli

1 m³

ANELLO FORTE DELLA CATENA DEL FREDDO,
LAMBERET HA UNA GAMMA UNICA DI VEICOLI FRIGORIFERI.



RIMORCHIO



FURGONE



PIANALE CABINATO



TELAIO CABINATO



MOTRICE

Da 800 litri in su. Materiali robusti e duraturi vi accompagnano quotidianamente nel rispetto costante della legge.

Piccolo veicolo, ma pallettizzabile; furgone grande dotato di porta laterale e provvisto di omologazione «Isotermico Rinforzato».

Ideale per la distribuzione o il trasporto di carichi pesanti con la loro soglia ultra-bassa, le furgonature per pianale cabinato Lamberet arricchiscono questo vantaggio con un design curato e vaste possibilità di personalizzazione.

È il veicolo su misura per eccellenza tra gli utilitari frigoriferi. Lamberet offre una scelta incomparabile, costituita da 2 gamme, Frigoline e New Frigoline Pro.

Un rapporto isolamento-robustezza-personalizzazione unico. Multitemperatura compatibile con ogni tipo di unità di raffreddamento, porte laterali scorrevoli, tenda 100% pneumatica.



2011



2012



2013



2014



2015

Per informazioni contattare il nostro Agente Angelo Berretta
angelo.berretta@romanadiesel.com – cell. 335 /68 79 113



Il solo costruttore europeo
a proporre una gamma di veicoli
frigoriferi da 1 a 100 m³

100 m³



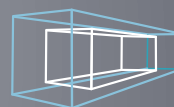
MOTRICE RIMORCHIO



SEMIRIMORCHIO



CASSA MOBILE



SU MISURA

Testate e avanzate, le nostre soluzioni per camion rimorchi vi aprono nuove prospettive: porte anteriori e posteriori, passerella di passaggio, rimorchio autonomo con gruppo termico...

Telaio modulare esclusivamente sviluppato per il trasporto frigorifero, isolamento composito con prestazioni termiche e igieniche senza pari, altezza interna fino a 2,80 m, peso a vuoto inferiore di 1 tonnellata rispetto alla media del settore, parete posteriore liscia...

Destinate al trasporto ferroviario, le casse mobili dispongono dei rinforzi necessari per i rischi del trasporto intermodale. Esse sono state collaudate nei paesi più caldi del pianeta.

Veicolo per consegna elettrico con temperatura controllata, allestimento di gondole frigorifere, tunnel di affumicatura, stazione meteo mobile isolata, veicolo negozio...

Il freddo è il nostro universo, voi immaginate, noi creiamo!



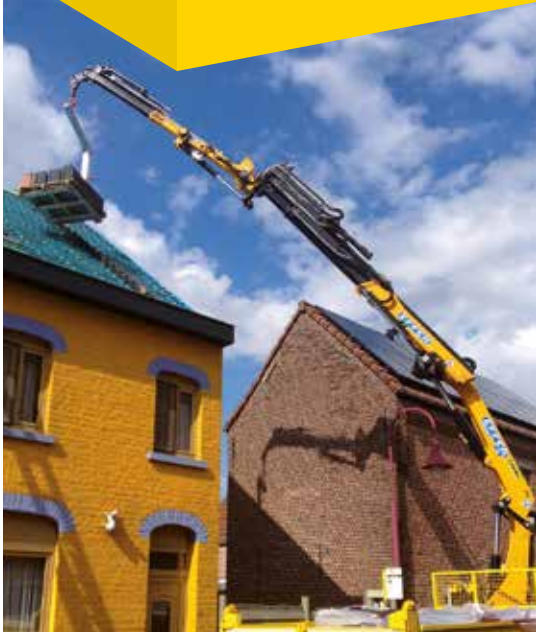
YouTube



LAMBERET
L'anello forte della catena del freddo

www.lamberet.it

EFFER
RAISE THE VALUE



Effer: i numeri per contare davvero



1

missione

aumentare sempre di più il valore del lavoro del cliente

2

siti web

www.effer.com
dedicato alle gru terrestri e
www.effermarine.com
per le gru marine

50

anni

di esperienza, passione e soluzioni competitive

60

metri

di sbraccio verticale raggiunti dalla Effer 2655

75

secondi

per estendere completamente il braccio di 32 metri della Effer 1405

311

persone che ogni giorno lavorano per creare prodotti e servizi di altissimo livello

CAMIONMARKET

IL GRANDE MERCATO DEL VEICOLO D'OCCASIONE
DI ROMA, FROSINONE E LATINA

ALCUNE FRA LE CENTINAIA DI TRASPARENTI OFFERTE

**IVECO
USATO
PLUS
PLUS**

ROMANA DIESEL

A VOSTRA DISPOSIZIONE



MARCA A. CARRARO MOD. TIGRONE 8008

Macchina in ottime condizioni, gomme larghe per una maggiore stabilità.
€ 13.500,00 + IVA



MARCA LAMBORGHINI MOD. 564 DT

Macchina in buone condizioni generali.
€ 14.000,00 + IVA



MACCHINA NEW HOLLAND MOD. TS 100 CON C/FRONTALE

Macchina in buone condizioni generali, completa di caricatore frontale Sigma 4. Qualsiasi prova presso i nostri piazzali.
€ 20.000,00 + IVA



MARCA JD MODELLO 5820 DT

Macchina in ottime condizioni, cambio con inversore elettroidraulico, caricatore frontale, cabina con A/C.
€ 25.000,00 + IVA



MARCA NEW HOLLAND MOD. TD5.96 DT CON C/FRONTALE

Macchina pari al nuovo, con solo 650 ore di lavoro. Caricatore frontale senza attrezzi terminali.
€ 30.000,00 + IVA



MARCA FIAT MOD. 45.66 DT

Macchina in ottime condizioni, qualsiasi prova presso i nostri piazzali.
€ 9.000,00 + IVA



MECALAC 714 MC

anno 2007, ore 7.000, completo di benna scavo, forche e benna frontale.
€ 23.000,00



KUBOTA U 25•3

anno 2009, ore 2.500, tettuccio, completo di benna da 450mm.
€ 17.000,00



HITACHI ZX210

anno 2004, ore 4.600, completo di impianto martello e benna.
€ 36.000,00



NEW HOLLAND E35BSR

anno 2015, ore 189, completo di attacco rapido con 2 benne. Trattative riservate



ESCAVATORE CINGOLATO DOOSAN DX225

anno 2010, ore 9.000, completo di benna, impianto martello-pinza, Buone condizioni. trattativa riservata.



MERLO 38.13

anno 2011, ore 1.500, completo di benna e forche.
€ 37.000,00

CAMIONMARKET

IL GRANDE MERCATO DEL VEICOLO D'OCCASIONE
DI ROMA, FROSINONE E LATINA

ALCUNE FRA LE CENTINAIA DI TRASPARENTI OFFERTE

**IVECO
USATO
PLUS
PLUS**

ROMANA DIESEL

A VOSTRA DISPOSIZIONE



IVECO DAILY 65C15, anno 2012, telaio, passo 4350, km 333.389 circa.
€ 10.500,00 (oltre iva)
RIF. RDDY098



IVECO DAILY 35C14, furgone, anno 2011, passo medio, tetto medio, km 98.000 circa, buone condizioni generali.
€ 14.500,00 (oltre iva).
RIF. RDEJ547



IVECO DAILY 35C10, furgone in lega leggera, anno 2011, km 223.856 circa, portata utile kg 770
€ 14.000,00 (oltre iva)
RIF. RDEK347



IVECO STRALIS AT260S48, anno 2012, impianto casse mobili, km 555.000 circa, cambio zf con intarder.
trattativa riservata.
RIF. RDEL442



IVECO STRALIS 440S42 trattore STRADALE, SUPER LIGHT, cambio automatico, anno 2010....
€ 21.500,00 (oltre iva)



RENAULT KERAX 420, ANNO 2001, KM 470.000, RIBALTABILE, 3 ASSI.
€ 23.500 (oltre iva)
RIF. RDBV031



MAN 18.480 trattore stradale, presa di forza, km 724.000.
€ 25.500,00 (oltre iva)
RIF. RDDT689



IVECO 260S45 4 assi, anno 2007, km 402532 circa, cisterna per trasporto latte FARCK da lt 23.000 € 45.000,00 (oltre iva)
RIF. RDDP283



65 JOLLY BUS URBANO
Anno I immatricolazione 2004, euro 3, cambio manuale



EVADYS
anno I immatricolazione 2009 euro 5



MAGELYS HDH 13,80 GRAN TURISMO anno I immatricolazione 2010 euro 5 posti totali 63



NOGE 12,80
anno I immatricolazione 2004 posti totali 61

Roma via Capranesi, 37/41 (via Collatina km. 8,5 - Angolo Grande Raccordo Anulare - uscita 15 "La Rustica")
tel. 06.2257205 - 210 - 213 - 240 • fax 06.2257244 • e-mail: camionmarket@romanadiesel.com
Frosinone viale dell'Industria angolo SS dei Monti Lepini km 6,600 - Ceccano - tel. 0775.6431 • fax 0775.643248
e-mail: frosinone@romanadiesel.com
Latina Via Ignazio Silone, snc • tel. 0773.4611 • fax 0773.461222 - e-mail: latina@romanadiesel.com

Ai sensi dell'articolo 13 del Codice in materia di protezione dei dati personali (D. Lgs. 196/03) si informa che il trattamento dei Suoi dati personali, acquisiti nell'ambito dei pregressi contatti e/o rapporti commerciali intercorsi con la ns. Azienda e/o estratti da pubblici elenchi e/o registri, è finalizzato unicamente ad informare, promuovere e pubblicizzare i prodotti e servizi forniti dalla Romana Diesel, ed avverrà presso la sede del titolare, Romana Diesel s.p.a., in via Collatina 456, Roma, nei modi e nei limiti necessari per perseguire le predette finalità. Le competono i diritti di cui all'articolo 7 del citato Codice e in particolare il diritto di accedere ai propri dati personali, di chiederne la rettifica, l'aggiornamento e la cancellazione, se incompleti, erronei o raccolti in violazione della legge, nonché di opporsi al loro trattamento inviando un messaggio al seguente indirizzo e-mail: staff@romanadiesel.com, oppure per posta ordinaria all'indirizzo della Romana Diesel spa - via Collatina, 456 - 00155 Roma. L'eventuale opposizione all'ulteriore trattamento dei dati personali comporterà l'impossibilità di ricevere la ns. rivista "Romana Diesel per Voi" e di essere tempestivamente aggiornati sulle nostre iniziative e sui nuovi prodotti e servizi offerti dalla nostra società.